

CORTE/CUT

- 1.- Pieza Delantera. 2 Cortes
- 2.- Pieza Espalda. 2 Cortes
- 3.- Mangas. 2 Cortes
- 4.- Antifaz alternativo. 1 Corte

- 1.- Front Piece. 2 cuts
- 2.- Back piece. 2 cuts
- 3.- Sleeves. 2 cuts
- 4.- Alternative mask. 1 Cut

INSTRUCCIONES/INSTRUCTIONS

Tela: Cuerina o látex color negro, elástico

1 Cierre plástico

1 Antifaz

Goma Eva para antifaz alternativo

Fabric: Leather type fabric, black latex, elastic

1 plastic closure

1 Mask

Eva rubber for alternative mask

CONFECCION/MAKING

- A.- Colocar cierre en centro espalda
- B.- Cerrar el centro delantero
- C.- Unir hombros
- D.- Colocar mangas
- E.- Cerrar las mangas y los costados
- F.- Coser la entrepierna

- A.- Place closure in center back
- B.- Close the front center
- C.- Join shoulders
- D.- Place sleeves
- E.- Close the sleeves and sides
- F.- Sew the crotch

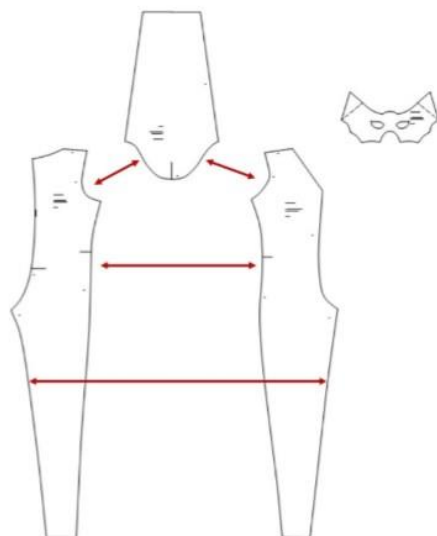
TELA Y CONSUMO/GENDER TOTAL

Para la T-10, 1,50 mts. Aprox.

En tela de 1,50 mts de ancho

For the T-10, 1.50 meters. Approx.

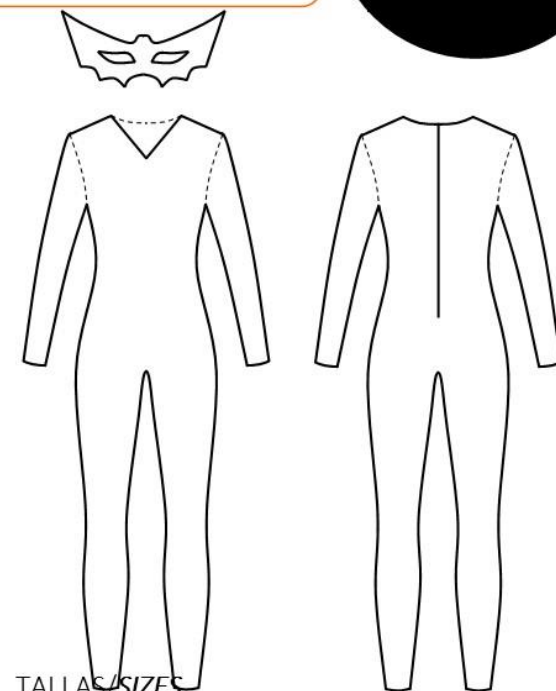
In fabric of 1.50 meters wide



OTIUP PATRONES®

GATUBELA/CAT WOMAN

**CODIGO
672**



TALLAS/SIZES

4 6 8 10
12 14 16

- Adquiere Patrones Digitales. Descarga e imprime en casa.
- Matrices para Maquinas Bordadoras. Encuentra PES, JEFF, XXX
- Patrones Impresos, adquiere tus compras online con despachos a todo Chile.
- Encuentra puntos de ventas mas cercanos. Servicios, Articulos y mas en un solo lugar.

www.puntopatrones.com



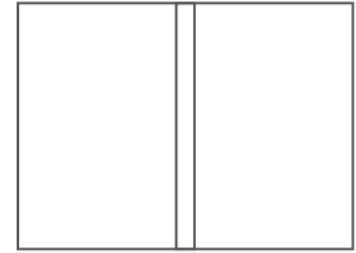
Punto Patrones



- PATRONES INCLUYEN 1 CENTIMETRO DE COSTURA PARA CORTAR Y ARMAR
- CONFIGURE SU IMPRESORA AL MISMO FORMATO DE HOJA QUE ELIGIO
- PATTERNS INCLUDE 1 CENTIMETER OF SEWING TO CUT AND ASSEMBLE
- CONFIGURE YOUR PRINTER TO THE SAME PAPER FORMAT YOU CHOOSE



 **JUNTAR HOJAS**
PUT PAPER TOGETHER



 **NO MONTAR**
DO NOT MOUNT PAPER

ARMADO DE LAS HOJAS POR TALLAS

PAPER ASSEMBLY

